

# **carnet d'expériences**

## Note aux parents

La scolarité de votre enfant vous tient à coeur et vous souhaitez l'aider à acquérir toutes les compétences du bon élève. Parmi celles-ci, le soin et la conservation des outils de l'écolier est d'une importance capitale et nous devons ensemble, enseignants et parents, enseigner à nos élèves et enfants à bien gérer leur matériel.

Le classeur de sciences de votre enfant que vous tenez entre vos mains est un outil qu'il va devoir garder jusqu'à la fin du cycle ... soit pendant 2 à 3 ans !

Son fonctionnement a été conçu par les enseignants du secteur scolaire en tenant compte des nouvelles dispositions en matière de pédagogie des sciences à l'école. Cet enseignement comprend des activités de recherche, de documentation, de synthèse des connaissances, des exercices d'application, ... Ces différentes activités sont complémentaires mais l'une d'elle a un rôle particulier : c'est la recherche pendant laquelle les élèves écrivent eux-mêmes ce qu'ils font (expérience, compte-rendu, dessin, schéma,...). Ce travail est réalisé sur des feuilles de couleurs qui volontairement ne sont pas corrigées par l'enseignant afin de garantir l'authenticité de la pensée scientifique et faire comprendre à l'enfant le rôle essentiel de l'écrit, du tâtonnement expérimental et de l'erreur. Cette phase est capitale et d'elle découle tout le reste du travail qui se fait sur des feuilles blanches avec correction.

Ponctuellement, vous pourrez consulter le classeur de votre enfant mais celui-ci restera la plupart du temps à l'école.

N'hésitez pas à nous interroger pour toute information complémentaire et aidez votre enfant à conserver en bon état son classeur pendant toute sa scolarité ... et au delà.

## LES ENSEIGNANTS

Pris connaissance le :

**Signature** des parents

## 10 CONSEILS POUR BIEN PRESENTER SON TRAVAIL

Les brouillons sont sur papier de couleurs. Les écrits corrigés sont sur papier blanc.

Chaque travail est daté.

Chaque travail a un titre : expérience, observation, point méthode, recherche documentaire, ...

On utilise toujours les mêmes sous-titres de paragraphes : ce que nous cherchons, ce que nous faisons, ... on utilise toujours le même signe de reconnaissance (couleur par exemple).

Les traits sont toujours tirés à la règle y compris pour les schémas.

L'écriture et les dessins sont soignés.

L'utilisation de la couleur dans les dessins ou schémas est précise.

Chaque travail doit être soigneusement relu avant correction.

Chaque document utilisé est référencé ( titre, auteur, éditeur, cote, ...).

Le classeur est toujours très ordonné. Chaque page est numérotée et rangée à sa place.

Quelques mots clés dans une démarche expérimentale :

- Ce que nous pensons
- Ce que nous cherchons
- Ce que nous retenons
- Ce que nous observons
- Ce que nous proposons
- Ce que nous proposons
- Ce que nous pouvons dire
- Ce que nous faisons
- Ce que nous mesurons
- ....

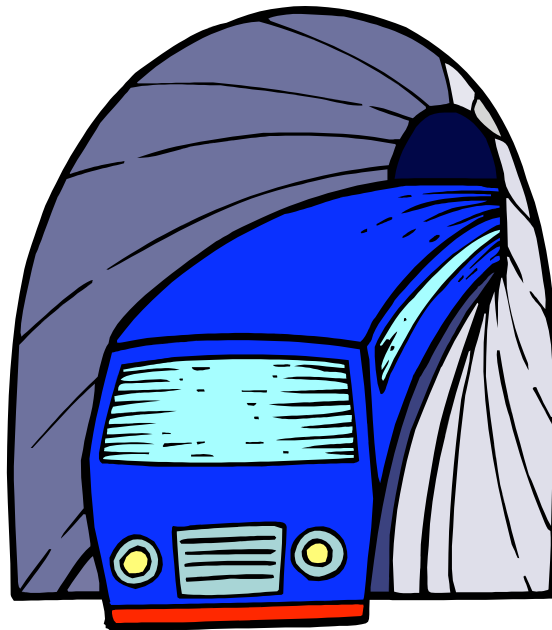
- Ce que j'observe
- Ce que je cherche
- Ce que je fais
- Ce que je mesure
- Ce que je peux dire
- Ce que je retiens
- Ce que je propose
- Ce que je pense faire
- Ce que je veux vérifier
- ...

# Classement

①	La matière	
②	Unité et diversité du monde du vivant	
③	Éducation à l'environnement	
④	Le corps humain et l'éducation à la santé	
⑤	L'énergie le monde construit par l'homme.	
⑥	Le ciel et la terre	
⑦	TICE	

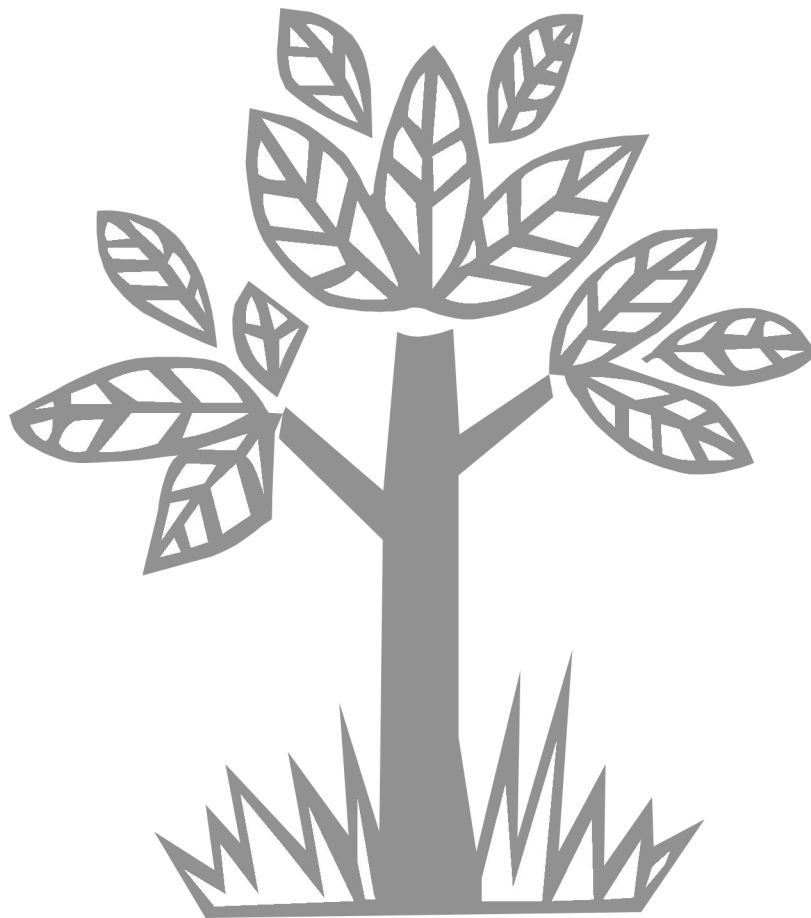
1

Thème: la matière



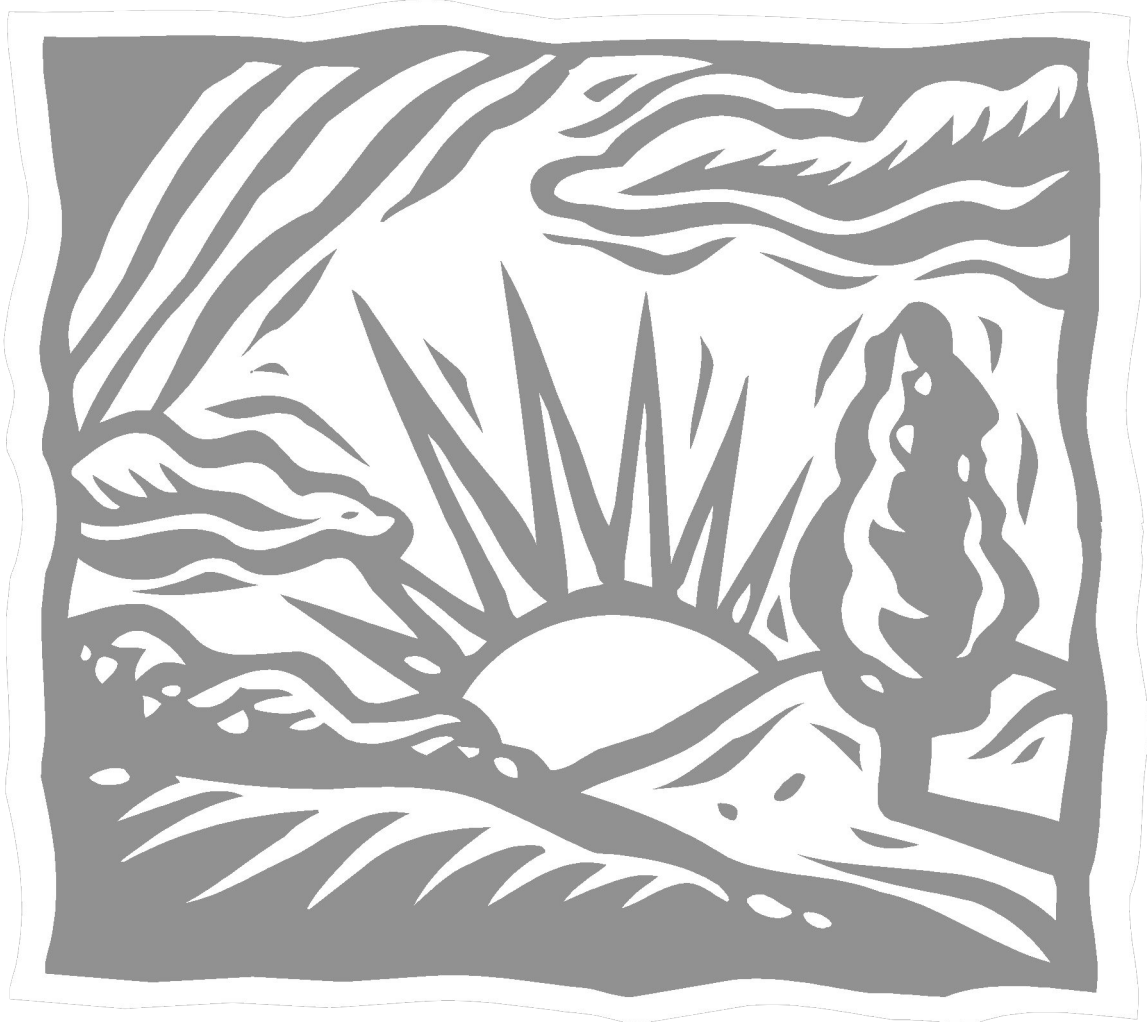
# 2

## Unité et diversité du monde du vivant



# 3

Thème: éducation à l'environnement



# 4

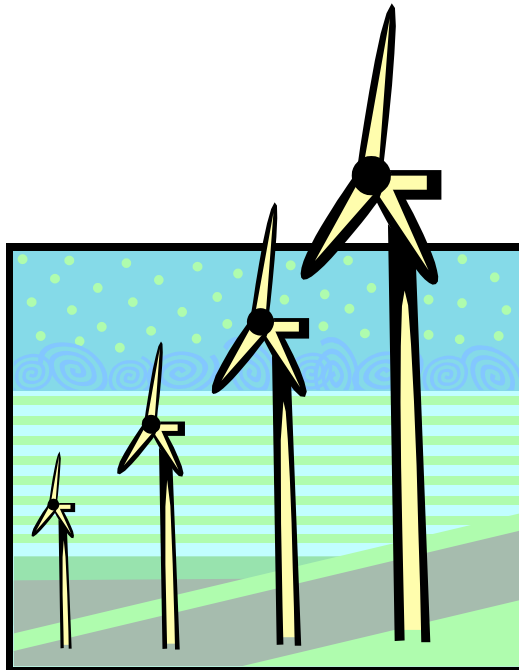
Thème: le corps humain et l'éducation à la santé





5

Thème: l'énergie



6

Thème: le ciel et la terre



5

Thème: le monde construit par l'homme.



7

Thème: T.I.C.E



## Sommaire

<b>Titres</b>	<b>codes</b>