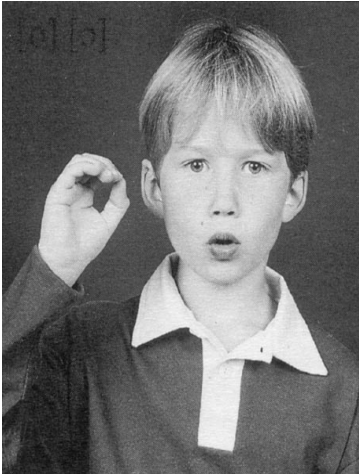


Mon premier syllabogramme

o = au = eau



au

une auto
C'est haut
autre

tau

taupe
taureau

pau

une épaule
pauvre

sau

sauter
il saute

leau

un rouleau
un bouleau
l'eau

teau

un râteau
un bateau
un poteau
un couteau
un écriteau

peau

la peau
un troupeau

beau

Il est beau

seau

un seau

reau

un bureau
un taureau
un carreau

bleau

un tableau